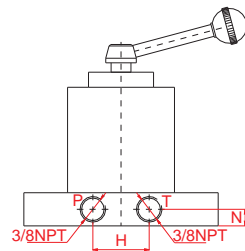
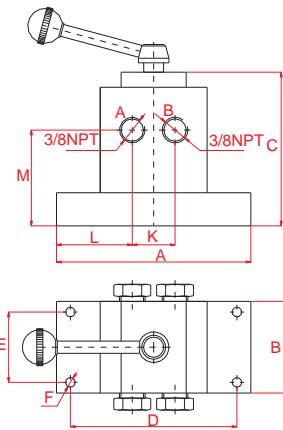


AZ8300 AZ8500 AZ9300 AZ9500
AZ8301 AZ8501 AZ9301 AZ9501



3 or 4 ways directional control valves for single and double acting cylinders. Manually operated, with or without spring and solenoid. Suitable for operation combined with a pump or remote control. Possibility to select open or closed centre.

Válvulas direccionales de 3 y 4 vías para cilindros de simple y doble efecto. Accionamiento manual, con y sin muelle, y eléctrico. Para trabajar solidarias a una bomba a la distancia. Con posibilidad de seleccionar el centro cerrado o abierto.



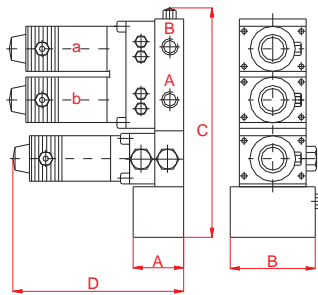
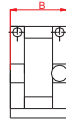
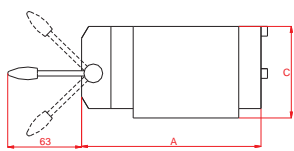
AZ8
AZ9
AZM
AZE

4-12 l/min.

700 bar

AZM3
AZM4

AZE3
AZE4



3-oder 4-Wege-Richtungssteuerventile für einfach- und doppelwirkende Zylinder. Manuelle Betätigung, mit und ohne Feder und elektrisch.

Für Arbeiten zusammen mit einer Pumpe oder fernbedient.

Möglichkeit zum wählen offene Mittelstellung oder geschlossene Mittelstellung.

Symbol	Operation	Location	Flow	Model	A	B	C	D	E	F	H	L	M	N	O
Símbolo	Mando	Colocación	Caudal	Modelo											
Symbol	Steuerung	Ort	Durchfluss	Modelle											
	M- Manual E-Elec	P-Pump R- Remot.	L/min	LARZEP	mm	mm	mm	mm	mm	mm	mm	mm	mm	mm	mm
	M	R	12	AZ9301	113	70	123	113	50,8	7	54	70	54,5	26	-
	M	R	4	AZ8500	128	50	102	113	36	7	86	57	53	20	28
	M	R	4	AZ8501	128	50	102	113	36	7	86	57	53	20	28
	M	R	12	AZ9500	113	70	123	113	50,8	7	54	70	54,5	26	38
	M	R	12	AZ9501	113	70	123	113	50,8	7	54	70	54,5	26	38
	M	P	12	AZM3	154	48	78	-	-	-	-	-	-	-	-
	M	P	12	AZM4	154	48	78	-	-	-	-	-	-	-	-
	E	P	12	AZE3	50	60	50	140	-	-	-	-	-	-	-
	E	P	12	AZE4	50	60	50	140	-	-	-	-	-	-	-